

Artoz Papier AG

In neuem Gewand verkaufen



Den Verkauf angekurbelt mit dem ERPsourcing Webshop

Rascher Vertrieb via Webshop

Mit dem neuen Webshop hat die Artoz Papier AG ihren Verkauf auf ein Produkt der ERPsourcing AG abgestützt.

Der für Händler konzipierte Webshop überträgt Bestellungen ohne Zeitverlust nach SAP.



Creating beautiful emotions

Die Artoz Papier AG stellt seit über 30 Jahren mit Leidenschaft und Hingabe schöne, qualitativ hochwertige sowie innovative Papeterie- und Kreativprodukte her.

Dafür beobachtet Artoz Märkte und setzt – in Zusammenarbeit mit weltweit agierenden Trendscouts und Designern – Impulse in der Branche und sogar darüber hinaus.

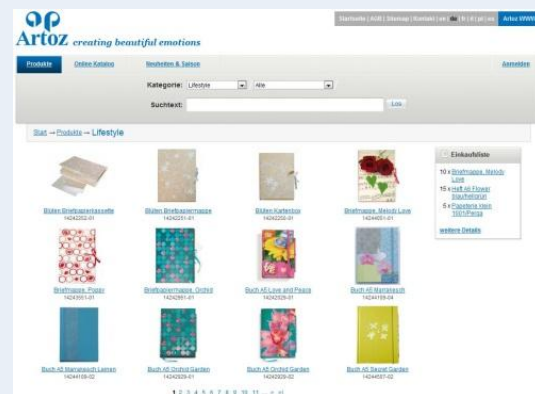
Neben erstklassigen Schreibpapieren, fantasievollen Designpapieren und inspirierenden Kreativpapieren ergänzen heute unzählige Produkte das Artoz Sortiment:

- wunderschöne Papeterieartikel,
- vielfältige Anlasskarten,
- handgefertigte Artwork Sticker

sowie viele weitere, zauberhafte Kreativprodukte.

Neues Design für schöne Produkte

Der neue Händler-Webshop präsentiert sich in einem ansprechenden, modernen wie auch funktionalem Design. Schöne Produktabbildungen werden über eine Bilddatenbank anhand der Artikelnummer von Artoz abgeglichen. Die Navigation durch das Produktsortiment folgt der aus SAP vorgegeben hierarchischen Struktur.



Vereinfachter Bestelleingang

Nach dem Zusammenstellen des Warenkorbs werden Preise und Adressen in SAP geprüft und dem Kunden im Webdialog angezeigt.

Mit Bestätigung der Bestellung erfolgt die Übertragung direkt nach SAP. Artoz erhält den Auftrag somit in Echtzeit und mit vollständigen Artikel- sowie Adressdaten. Die Abwicklung erfolgt direkt im Anschluss innerhalb der bestehenden SAP Logistik Anwendung.

Relaunch der Website

Ein neues Gewand wünschte sich Artoz auch für die bestehende Website www.artoz.ch.

Für ERPsourcing als spezialisiertes Dienstleistungsunternehmen mit Focus auf SAP Lösungen wurde schnell klar, dass hier eine Webagentur beteiligt werden muss. In der Agentur „kussundbiss“ fand man kompetente Ansprechpartner und schlanke Umsetzungsvarianten.

Die neue Website wurde nicht nur optisch und

Artoz Papier AG

In neuem Gewand verkaufen

inhaltlich erneuert, sondern auch über ein Content Management System (CMS) realisiert. Artoz ist nun in der Lage, sämtlich Inhalte in Eigenregie zu pflegen.

Integriert wurden auch neue Auftritte aus dem Social Media Bereich. Artoz publiziert nun Neuigkeiten via Facebook und Twitter. Schöne Kreativideen, wie z.B. Bastelanleitungen werden über den eigenen Youtube-Kanal verbreitet.

Den Kunden begeistern

Gemäss dem Artoz Slogan „creating beautiful emotions“ ist es gelungen, die Kunden und das bestehende Händlernetz zu begeistern.

Die Gesamtopitik wurde im Rahmen des Projektes auch mit der Aufwertung der Produktabbildungen verbessert. Für Aktualität sorgt eine Schnittstelle zwischen dem Celum Imagine Server der Artoz und dem ERPsourcing Webshop. Die positiven Rückmeldungen bestätigen die Erneuerung und machen Appetit auf mehr.

Erweiterungen im Funktionsumfang

Artoz hat den Webshop explizit auf den Business-to-Business (B2B) Vertrieb ausgerichtet.

Um die Endkunden/Konsumenten mit eigenen Botschaften zu versorgen, bedient man sich heute des Internetauftritts sowie der Katalogfunktionalitäten im Webshop. So können die Endkunden zwar nicht selbst bei Artoz einkaufen, erhalten aber die Möglichkeit, das Produktsortiment zu durchstöbern und bei Interesse sogenannte Einkaufslisten zusammen zu stellen.

terial kommt dabei natürlich direkt aus SAP. So kann der Endkunde jederzeit prüfen, welcher Händler das Artoz Sortiment anbietet.

Lösung für den Aussendienst

Ein weiteres Standbein im Vertrieb der Artoz Papier AG ist der Aussendienst mit ca. 50 Vertretern in Europa. Für die neue Anwendung sollte ERPsourcing eine technisch ausgefeilte und optisch ansprechende Lösung liefern.

Neue Technologien sowie Zugriffe via Tablet PC und iPad waren Voraussetzungen für diese Applikation.

Um plattformübergreifend zu agieren, erstellte ERPsourcing keine eigenständige Software, sondern erweiterte den Webshop um die gewünschten Funktionalitäten.

Alle Zugriffe erfolgen online via Browser und auch hier werden die Bestellungen im Auftrag des Kunden in Echtzeit nach SAP übertragen.

Kundenstatement

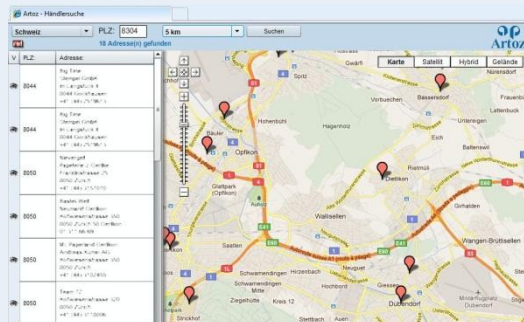
Vom Startschuss bis zum Go Live vergingen nur wenige Monate. Die ERPsourcing hat unsere Anforderungen an einen modernen B2B-Shop sehr gut erkannt und erfolgreich umgesetzt. Unser neuer Auftritt findet bei unseren Kunden und Interessenten grossen Anklang.

Dominik Dätwyler
Leiter Informatik und Marketing

ERPsourcing

ERPsourcing AG
Neue Winterthurerstrasse 81-83
Postfach
8304 Wallisellen

Telefon +41 43 233 34 34
Telefax +41 43 233 34 35



Die Händler selbst erscheinen auf der Website mit einer geographischen Suche. Das Adressma-

